

Kurzanleitung

Elektronischer 2-Tarifzähler EasyMeter Q3B



1. Typenschild

Beispiel eines Typenschildes von einem Q3B Zähler

Eichmarke oder alternativ internationale Zulassung mit Jahresangabe

Zählernummer (bei Rückfragen angeben)

Funktion:
 - Eintarifzähler = T0 → 1.8.X → 1.8.0
 - Zweitarifzähler = T1 Aktiv → 1.8.X → 1.8.1 (HT)
 T2 Aktiv → 1.8.X → 1.8.2 (NT)

2. Anzeigefenster

- | | | |
|---|--|--|
| 1) <u>Anzeige Zählerstand:</u>
Anzeige des aktuellen Zählerstandes in kWh. | 4) <u>Gespeicherte Werte:</u>
Anzeige der gespeicherten Werte in Zusammenhang mit der Infozeile.
(Siehe 4.1 Anzeige der gespeicherten Werte) | 7) <u>Registerpfeil:</u>
Zeigt an, welcher Tarif aktiv ist. |
| 2) <u>Spannungsanzeige:</u>
Anzeige der einzelnen vorhandenen Spannungen | 5) <u>Tarifanzeige:</u>
Anzeige der Tarifnummer
→ Tarifloser Zähler = T0
→ 2-Tarifzähler = T1 und T2 | 8) <u>Infozeile:</u>
→ Anzeige der aktuellen Wattzahl der Geräte, die momentan Strom verbrauchen in kW.
(Siehe 4.1 Anzeige der gespeicherten Werte)
→ Stromverbrauch der gespeicherten Werte in kWh.
(Siehe 4.1 Anzeige der gespeicherten Werte) |
| 3) <u>Ausrufezeichen:</u>
Zeigt an ob Fehler oder Rücklaufsperr aktiv ist. | 6) <u>Stromverbrauchsanzeige:</u>
Durch Bewegung des Strichbalkens wird erkannt, ob Strom verbraucht wird. | |

3. Anzeige der Betriebszustände

3.1 Betriebsanzeige Bezugszähler

Displaytest Anzeige
(ca. alle 1 bis 1,5 min. für ca. 2s)



Anzeige Tarifloser Zähler

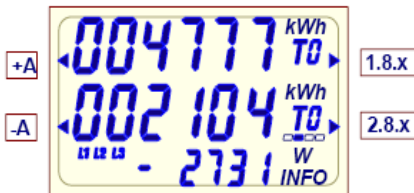


Anzeige 2-Tarif-Zähler

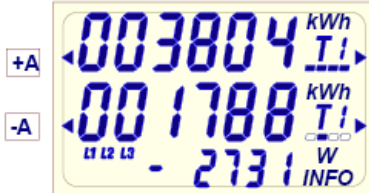


3.2 Betriebsanzeige Zweirichtungszähler

Anzeige Tarifloser Zähler



Anzeige 2-Tarif-Zähler*
(Tarif 1)



Anzeige 2-Tarif Zähler*
(Tarif 2)



*Anzeige wechselt ständig, wenn vorhanden zwischen Tarif 1 und Tarif 2, Anzeigedauer mindestens 8s.

4. Anzeige von Zusatzinformationen

4.1 Anzeige der gespeicherten Werte

(Gilt für Bezugszähler und Zweirichtungszähler)

Anzeige der aktuellen
Wattzahl



Gespeicherter Wert über
1 Tag



Gespeicherter Wert über
7 Tage



Gespeicherter Wert über 30
Tage



Gespeicherter Wert über
365 Tage
(Noch kein Wert gespeichert)

