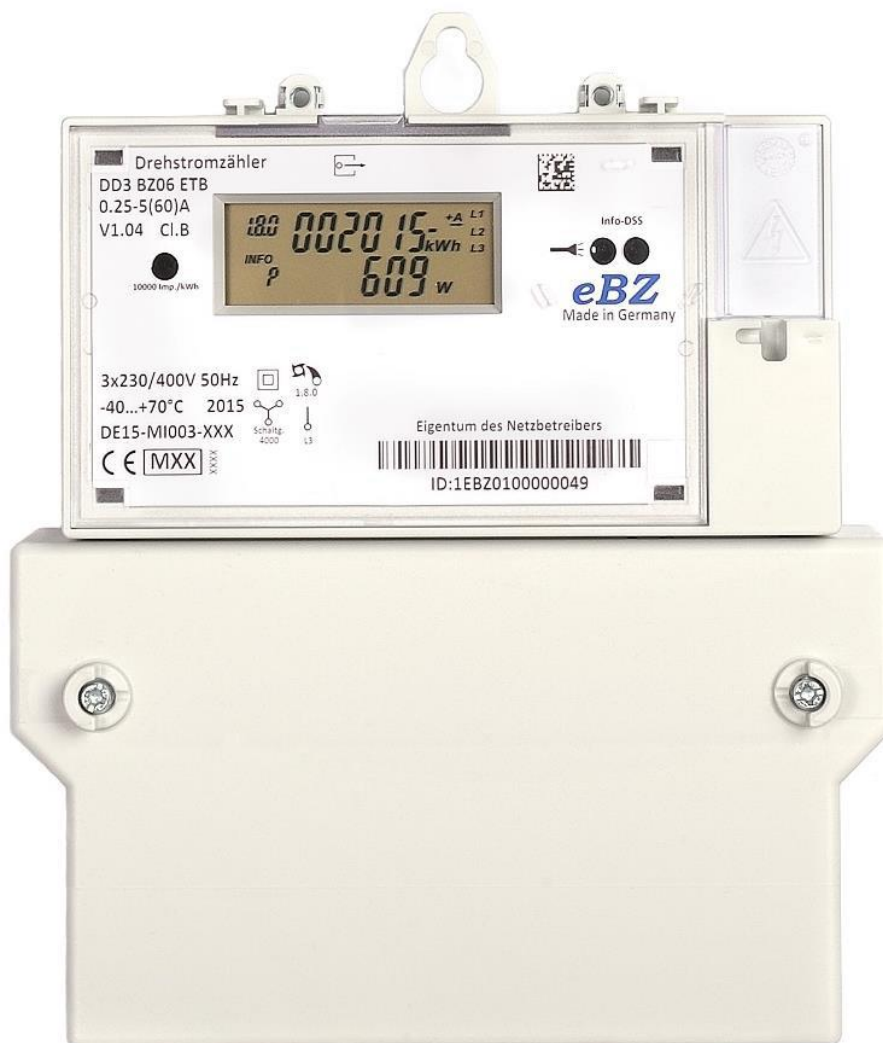


# Kurzanleitung

## Elektronischer 2-Tarifzähler eBZ DD3

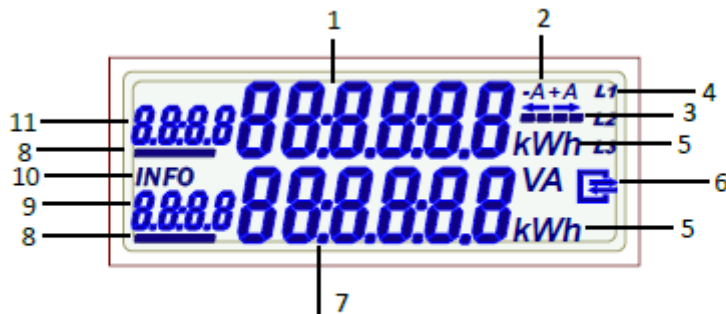


### 1. Typenschild

Beispiel eines Typenschildes von einem DD3 Zähler



### 2. Anzeigefenster



1	Energieanzeige in kWh (Zählwerksstand): 6 Stellen, keine Nachkommastelle
2	Anzeige der Energierichtung +A (Bezug) bzw. -A (Lieferung)
3	Balkenanzeige der Messung (Symbole rollierend = oberhalb der Anlaufschwelle)
4	Anzeige der Leiterspannungen (Symbol an = Leiterspannung vorhanden)
5	Einheit des angezeigten Wertes
6	Kommunikationsanzeige
7	Ziffernblock mit 6 Stellen für: - Energieanzeige in kWh - Leistungsanzeige in Watt - Zusatzinformationen (z.B. historische Daten)
8	Anzeige des aktiven Tarifs (Symbole an = aktives Tarifregister)
9	Zusatzinformationen (z.B. OBIS-Code des Energieregisters)
10	Anzeige des Info-Modus in der zweiten Zeile
11	Zusatzinformationen (z.B. OBIS-Code des Energieregisters)

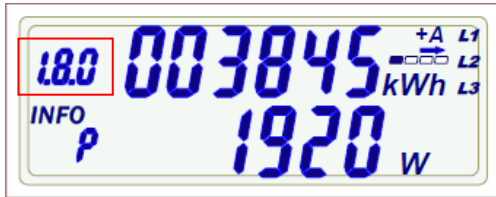
### 3. Anzeige der Betriebszustände

**Hinweis:**

- Anzeige 1.8.0 = Verbrauch
- Anzeige 1.8.1 = Verbrauch HT
- Anzeige 1.8.2 = Verbrauch NT
- Anzeige 2.8.0 = Einspeisung

#### 3.1 Betriebsanzeige Bezugszähler

Anzeige Tarifloser Zähler



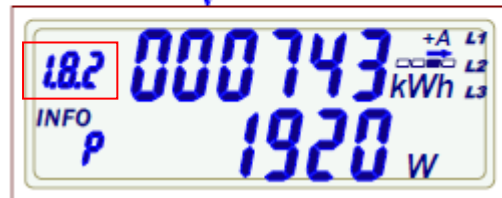
1.8.0  
Verbrauch  
(Tariflos)

Anzeige 2-Tarif-Zähler\*



1.8.1  
(HT)

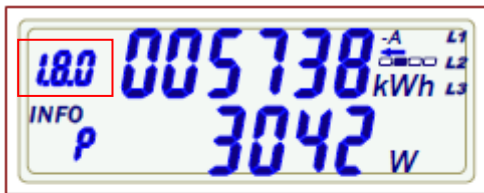
↑ 10 sec.



1.8.2  
(NT)

#### 3.2 Betriebsanzeige Zweirichtungszähler

Anzeige Tarifloser Zähler\*



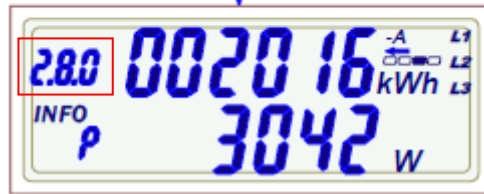
1.8.0  
Verbrauch  
(Tariflos)

Anzeige 2-Tarif-Zähler\*



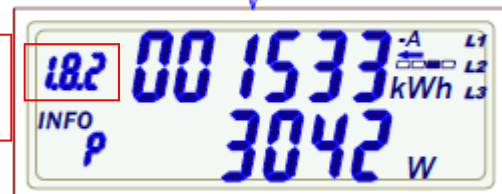
1.8.1  
(HT)

↑ 10 sec.



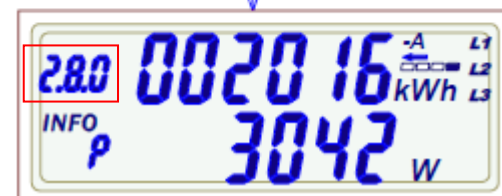
2.8.0  
Einspeisung  
(Tariflos)

↑ 10 sec.



1.8.2  
(NT)

↑ 10 sec.



2.8.0  
(Tariflos)

\*Anzeige wechselt alle 10s zwischen den vorhandenen Zählwerken (Tarifregister).

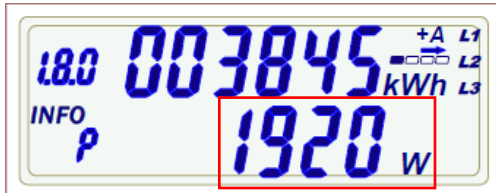
## 4. Anzeige von Zusatzinformationen

### 4.1 Infoanzeige

(Gilt für Bezugszähler und Zweirichtungszähler)

Anzeige der aktuellen Wattzahl.

(Die Anzeige ergibt sich aus dem Ergebnis des verbrauchten und eingespeisten Stromes)



Beispiel:

Eigenstromverbrauch	=	+5000W
Stromeinspeisung	=	- 3080W
<b>Anzeige</b>	=	<b>1920W</b>

### 4.2 Fehleranzeige

Der Zähler besitzt eine interne Fehlerüberwachung. Stellt der Zähler ein Fehler fest, wird im Display ein Fehlercode abwechselnd mit dem Zählerstand angezeigt.

**Anzeige Fehlerbeschreibung:**

**FF01** Hardwarefehler

**FF02** Parameterfehler

**FF03** Energie-Speicher fehlerhaft

Bitte informieren Sie uns unverzüglich, wenn Sie einen Fehler feststellen unter E-Mail: [zaehlertechnik@fairnetzgmbh.de](mailto:zaehlertechnik@fairnetzgmbh.de) oder Tel.: 0800/582-3588.

Weitere Informationen zu Ihrem Zähler finden Sie auf unserer Homepage [www.fairnetzgmbh.de](http://www.fairnetzgmbh.de).