

Kurzanleitung

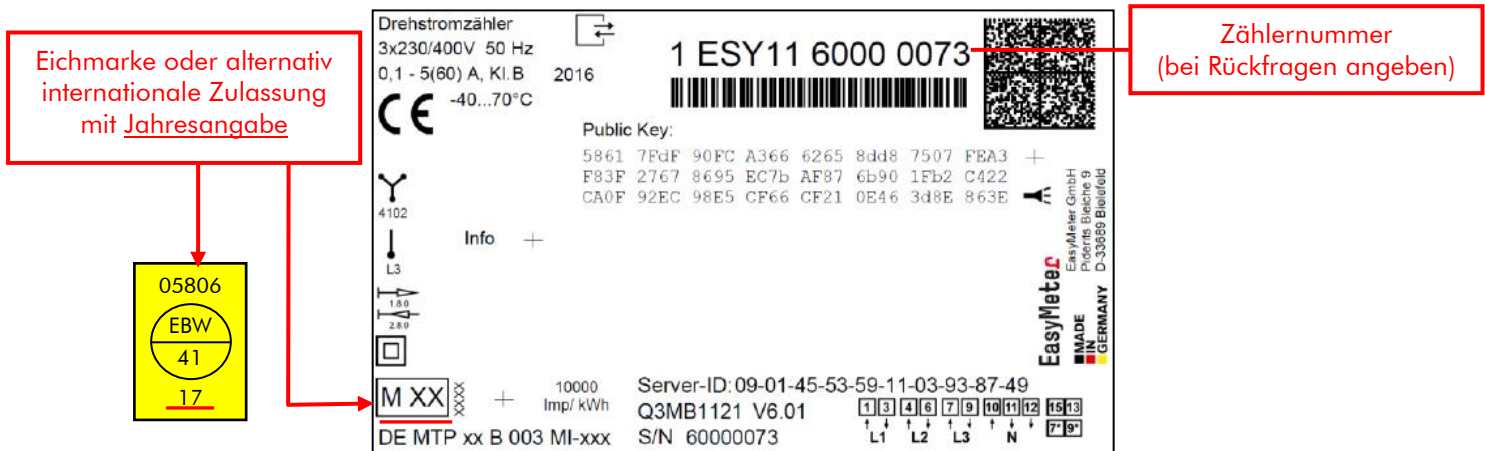
Elektronischer 2-Tarifzähler

EasyMeter Q3M



1. Typenschild

Beispiel eines Typenschildes von einem Q3M Zähler



2. Anzeigefenster



- | | | |
|---|---|--|
| 1) <u>Anzeige Zählerstand:</u>
Anzeige des aktuellen Zählerstandes in kWh. | 4) <u>Gespeicherte Werte:</u>
Anzeige der gespeicherten Werte in Zusammenhang mit der Infozeile. | 7) <u>Register:</u>
Anzeige des Registers. Der Balken zeigt das aktive Register an. (Symbol an = aktiv Register) |
| 2) <u>Spannungsanzeige:</u>
Anzeige der einzelnen vorhandenen Leiterspannungen. (Symbol an = Leiterspannung vorhanden) | 5) <u>Einheitenanzeige:</u>
Einheit des angezeigten Wertes. Bei aktiver Infozeile. | 8) <u>Infozeile:</u>
Bei aktiver Infozeile. → Anzeige der aktuellen Wattzahl der Geräte, die momentan Strom verbrauchen in kW. → Stromverbrauch der gespeicherten Werte in kWh. |
| 3) <u>Energierichtungspfeil:</u>
Zeigt die Energierichtung an, A+ Bezug / A- Einspeisung | 6) <u>Stromverbrauchsanzeige:</u>
Durch Bewegung des Strichbalkens wird erkannt, ob Strom verbraucht wird. | |

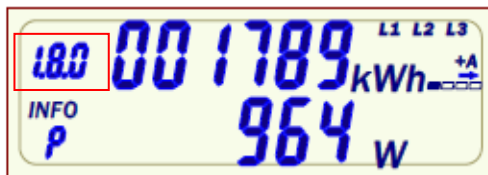
3. Anzeige der Betriebszustände

Hinweis:

- Anzeige 1.8.0 = Verbrauch
- Anzeige 1.8.1 = Verbrauch HT
- Anzeige 1.8.2 = Verbrauch NT
- Anzeige 2.8.0 = Einspeisung
- Anzeige 2.8.1 = Einspeisung HT
- Anzeige 2.8.2 = Einspeisung NT

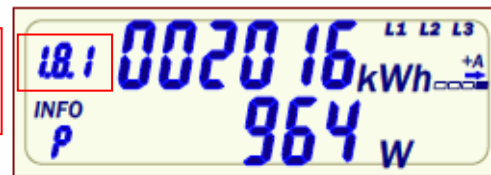
3.1 Betriebsanzeige Bezugszähler

Anzeige Tarifloser Zähler

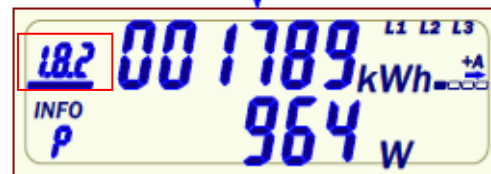


1.8.0
Verbrauch
(Tariflos)

Anzeige 2-Tarif-Zähler*



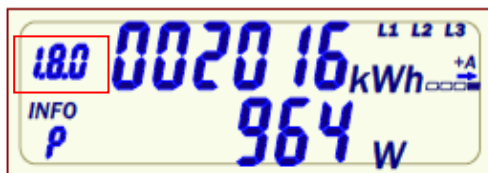
1.8.1
(HT)



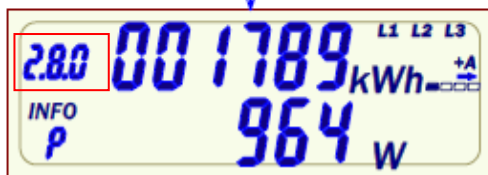
1.8.2
(NT)

3.2 Betriebsanzeige Zweirichtungszähler

Anzeige Tarifloser Zähler*

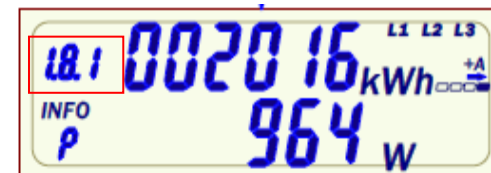


1.8.0
Verbrauch
(Tariflos)

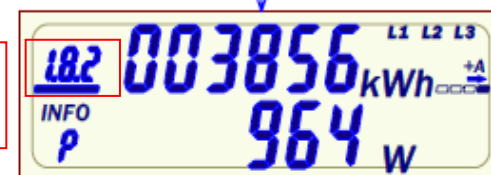


2.8.0
Einspeisung
(Tariflos)

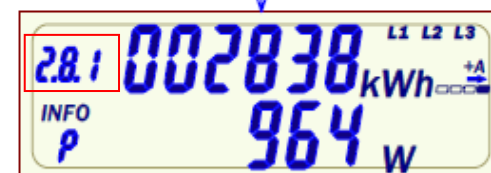
Anzeige 2-Tarif-Zähler*



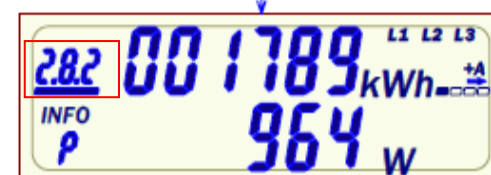
1.8.1
(HT)



1.8.2
(NT)



2.8.1
(HT)



2.8.2
(NT)

*Anzeige wechselt alle 8s zwischen den vorhandenen Zählwerken (Tarifregister).

4. Anzeige von Zusatzinformationen

4.1 Fehleranzeige

Der Zähler besitzt eine interne Fehlerüberwachung. Stellt der Zähler ein Fehler fest, wird der Zählerstand gespeichert und in der unteren Zeile ein Fehlercode angezeigt.

Anzeige Fehlerbeschreibung:

FF01 Hardwarefehler

FF02 Parameterfehler

FF03 Energie-Speicher fehlerhaft

FF04 Interner Fehler

Bitte informieren Sie uns unverzüglich, wenn Sie einen Fehler feststellen unter E-Mail:
zaehlertechnik@fairnetzgmbh.de oder Tel.: 0800/582-3588.

Weitere Informationen zu Ihrem Zähler finden Sie auf unserer Homepage www.fairnetzgmbh.de.